

Bavono IP Camera 簡易說明書

目錄

1 默認 IP	2
2 預設帳號密碼	2
3 如何搜索 IP 地址	2
3.1 安裝 IP 搜索工具	2
3.2 IP 搜索工具（Device Manager）的使用	2
4 還原出廠值	4
5 DDNS 設定	6
5.1 IP Camera IP 地址的設置	6
5.2 IP Camera 端口映射	7
5.3 IP Camera DDNS 啟用	7
6 手機軟體訪問	8
6.1 域名訪問	8
6.2 雲穿透訪問	9
7 碼流限制調節	10

Bavono IP Camera 說明書

1 默認 IP

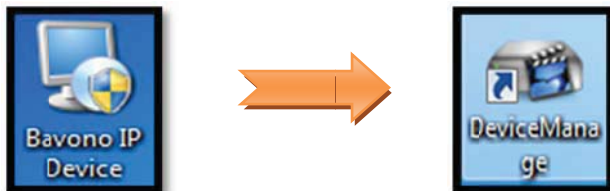
Bavono IP Camera 預設的 IP 位址是：**192.168.1.10**。

2 預設帳號密碼

Bavono IP Camera 預設帳號為 **admin**，預設無密碼。

3 如何搜索 IP 地址

3.1 安裝 IP 搜索工具

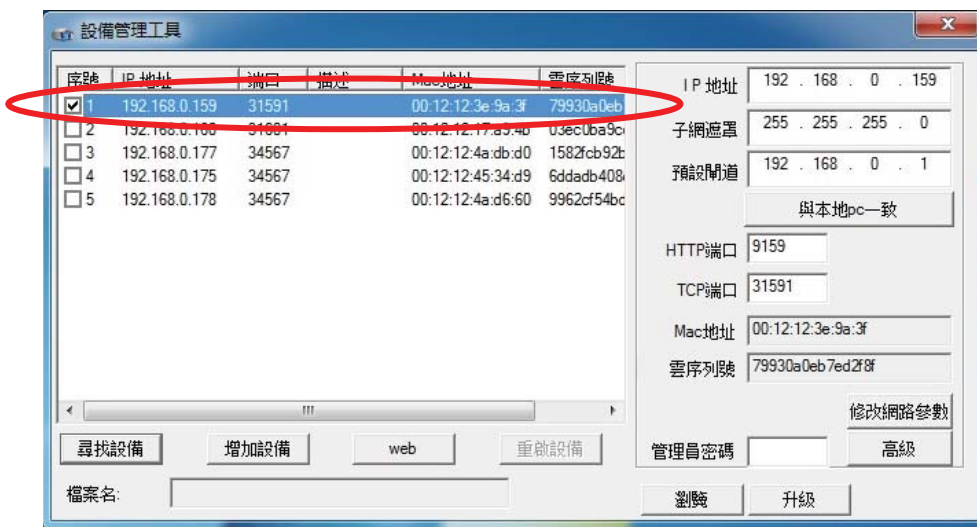
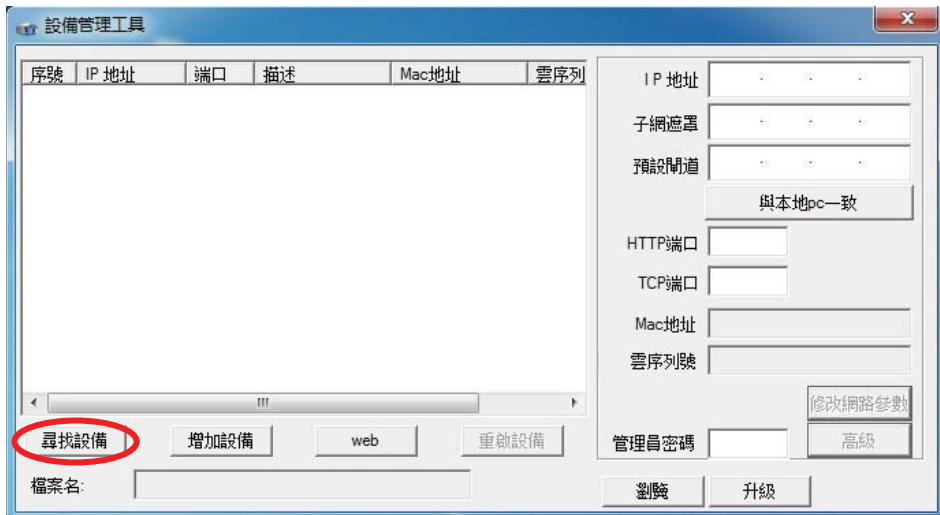


3.2 IP 搜索工具（Device Manager）的使用

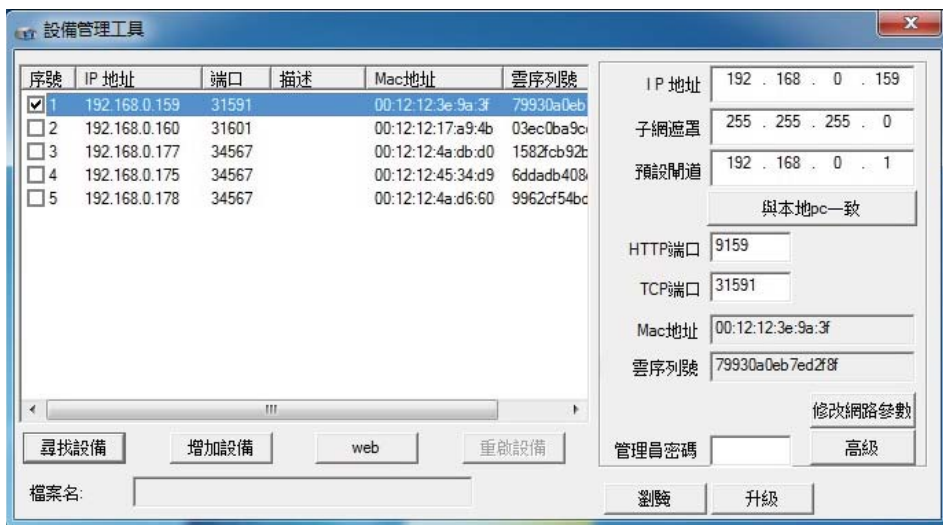
1)、雙擊打開 IP 搜索工具



2)、點擊 IP Search 按鈕，進行 IP Camera 自動搜索



3)、IE 訪問 IP Cam。注意首次訪問 Bavono 系列 IP Cam，需要安裝 ActiveX



4 還原出廠值

注意：Bavono IP Camera，不可以硬件還原，只能通過訪問 IP Camera 進行還原出廠值

- 1)、通過 IP 搜索工具，搜索 IP Camera 的 IP 地址。
- 2)、IE 訪問 IP Camera 後，打開“主機設置”菜單 → “管理工具” → “恢復默認”



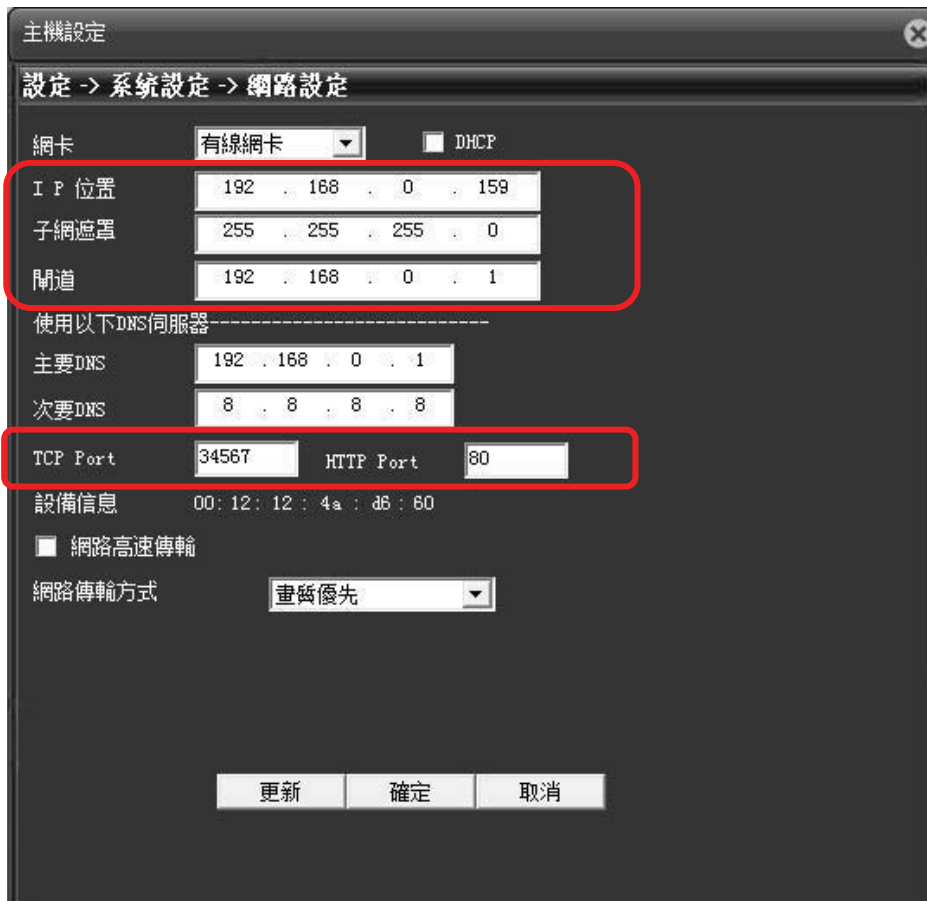
3)、在恢復默認界面，可以勾選需要恢復預設值的選項



5 DDNS 設定

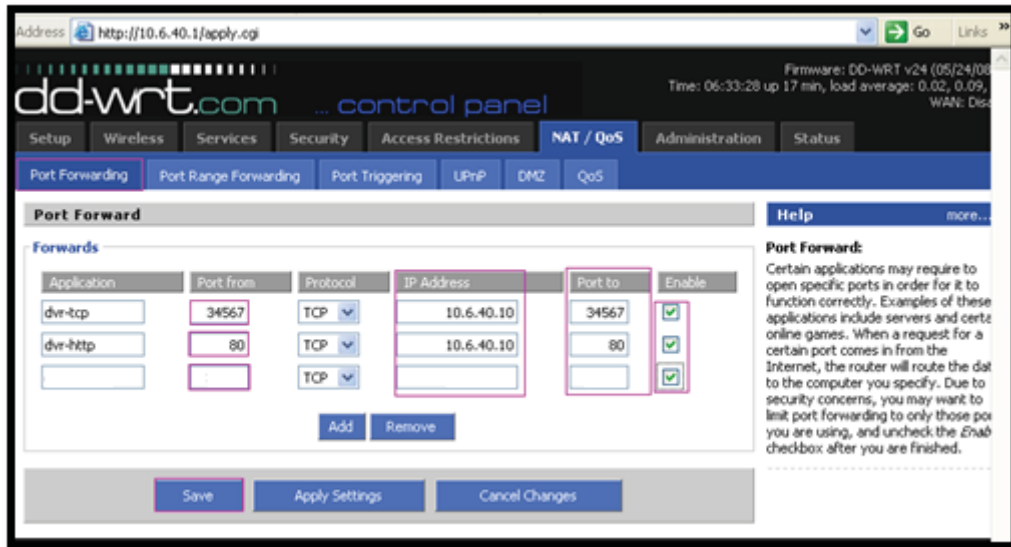
5.1 IP Camera IP 地址的設置

1)、打開“主機設置” → “系統設定” → “網絡設置”，設置正常上網 IP 地址及設備端口。



5.2 IP Camera 端口映射

需要對 IP Camera 的 2 個端口在路由器上進行映射(HTTP Port : 80 ; Media Port : 34567 ;)

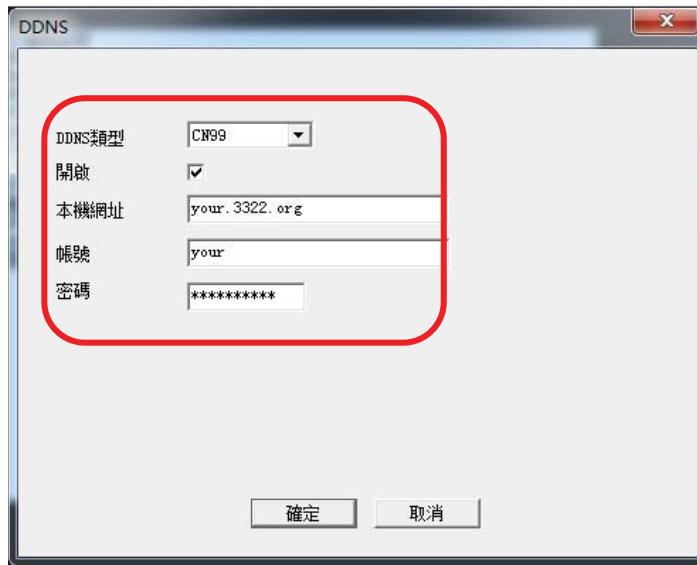


5.3 IP Camera DDNS 啟用

1)、以 CN99 域名服務為例進行設置。首先需要在 3322.org 註冊一個賬號 (<http://www.3322.org>)，登陸後注冊域名地址。

2)、打開“主機設置” → “系統設定” → “網絡服務”，雙擊打開 DDNS，輸入註冊創建的域名





6 手機軟體訪問

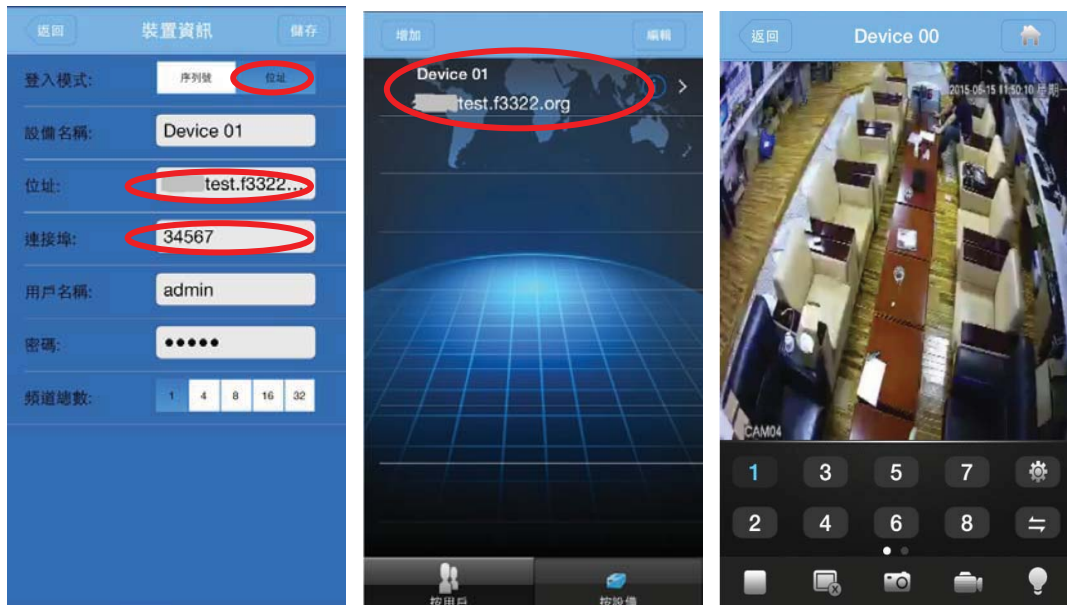
本說明書主要對如何在 iOS/Android 系統的手機上安裝、使用進行指導說明。

iOS/Android 系統上的應用程式為：vMEyeCloud。



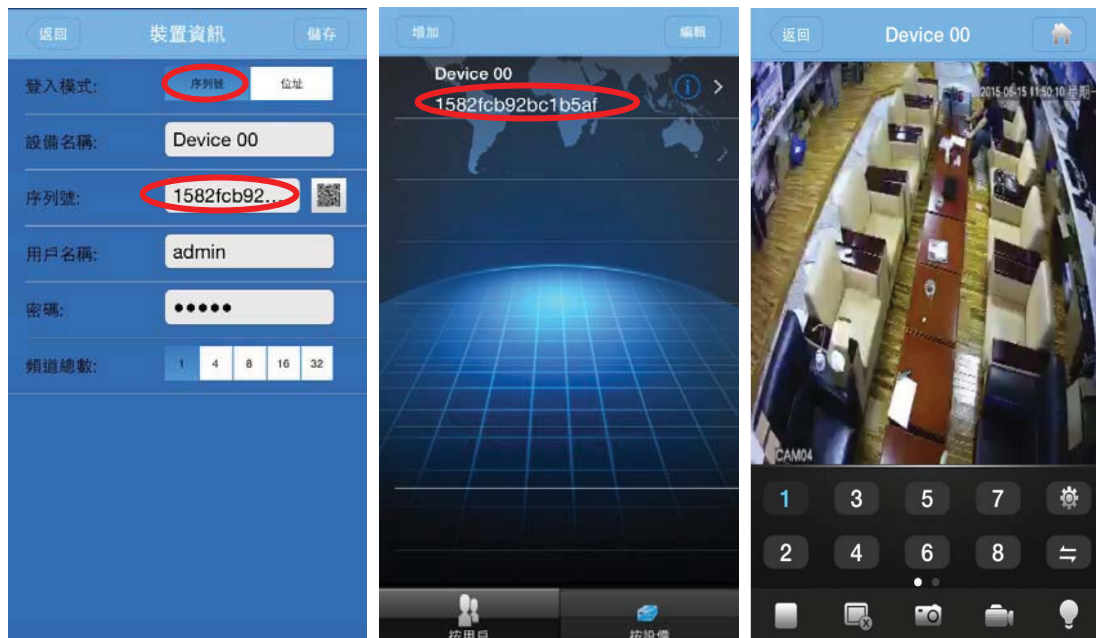
6.1 域名訪問

外網訪問，必須保證 IP Camera 的 IP 地址設置正確，開放端口映射（**手機軟件訪問，使用設備的 Media Port：34567**），且需要設定 DDNS。



6.2 雲穿透訪問

雲穿透訪問，首先必須保證 IP Camera 的 IP 地址設置正確，能夠上網。此時需要知道 IP Camera 的雲穿透序列號。可以在 IE 裏面查詢 Camera 的系統資訊，或者通過 IP 搜索工具查詢。



7 碼流限制調節

1)、打開“主機設置” → “系統設定” → “編碼設置”



★當選擇 VBR (可變碼流), 碼流值是灰色, 不可選;
★當選擇 CBR (限定碼流), 碼流值是可選擇;

※建議:
Bavono IP Camera 錄影編碼設置:
1、碼流控制: CBR (限定碼流)
2、碼流值: 2048 kbps

型 號		BVN133	BVN135	BVN138	BVN139	BVN203	BVN205	BVN208	BVN209	
類 型		紅外迷你半球		紅外子彈攝像機		紅外迷你半球		紅外子彈攝像機		
圖 片										
系統	處理器	雙核32位DSP,純硬壓縮								
	操作系統	嵌入式RTOS設計								
攝像機	圖像傳感器	1.3 Megapixel CMOS 傳感器				2.0 Megapixel CMOS 傳感器				
	照度 (Lux)	0.1								
	紅外燈數量	6顆 (陣列)	24顆	2顆 (陣列)	42顆	6顆 (陣列)	24顆	2顆 (陣列)	42顆	
	紅外距離 (m)	25	15	35	30	25	15	35	30	
	鏡頭 (lens)	3.6mm			2.8-12mm		3.6mm		2.8-12mm	
	視頻	壓縮格式	H.264視頻編碼							
壓縮技術		雙碼流								
編碼方式		AVI								
碼流		0.1M~6Mbps可調								
幀率		1~30幀/秒可調								
圖像輸出		主碼流:1280*960 1280*720; 子碼流:704*576				主碼流:1920*1080; 子碼流:704*576				
網路	協議	RTSP/FTP/PPPOE/DHCP/NTP/UPnP								
	網絡接口	1個RJ45以太網接口, 10/100M自適應								
	ONVIF	支援								
	手機監控	支援iOS, Android, Windows Mobile, BlackBerry								
	功能	支援WEB配置,實時視頻傳輸,統一客戶端遠程監控軟件								
其它	電壓	DC 12V								
	外殼材料	塑膠	金屬			塑膠	金屬			
	外殼顏色	白/黑	白色	灰色	白色	白/黑	白色	灰色	白色	
	尺寸 (mm)	94(Ø) X 71 (H)	160(L) x 62(W) x 70(H)	245(L) x 90(W) x 113(H)	230(L) x 75(W) x 98(H)	94(Ø) X 71 (H)	160(L) x 62(W) x 70(H)	245(L) x 90(W) x 113(H)	230(L) x 75(W) x 98(H)	
	總重量 (g)	225	418	645	560	225	418	645	560	
	防護等級	—	IP66			—	IP66			